

LE REMPLACEMENT DES DENTS ABSENTES

La dent naturelle est ancrée dans l'os de la mâchoire par la racine. L'absence de racine nous oblige à trouver des solutions pour fixer une prothèse sur un support solide. Il existe 3 méthodes pour pallier l'absence de racine.

■ L'appareil amovible

Les dents artificielles sont fixées sur une plaque en métal qui s'appuiera sur la gencive et les dents restantes.

Avantages :

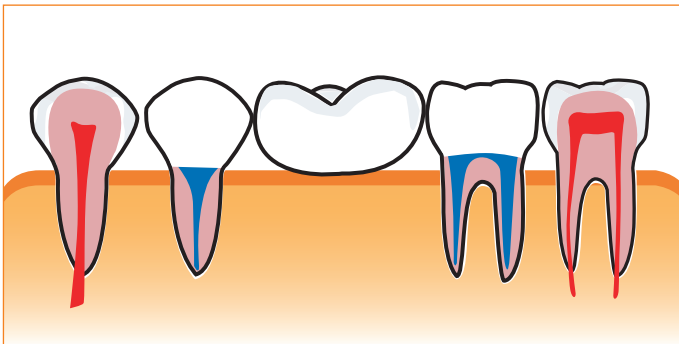
Inévitable lorsque les autres solutions sont impossibles.

Inconvénients :

- Est amovible
- Plus volumineux et moins confortable qu'une solution fixe (bridge ou implant)
- Sollicite les dents restantes
- Risque d'abîmer la gencive

■ Le bridge : c'est un pont

Il s'agit d'utiliser les dents situées de chaque côté de la dent absente pour réaliser un bloc de trois couronnes dont l'une sera, comme un pont, attachée aux deux autres qui servent de pilier. Ce travail peut également être effectué sur un nombre de dents plus important.



Avantages :

La solution la plus classique, présentant une grande fiabilité, assurant une parfaite esthétique.

Inconvénients :

Pour remplacer une dent manquante, on prépare les dents voisines en les taillant et très souvent en les dévitalisant.

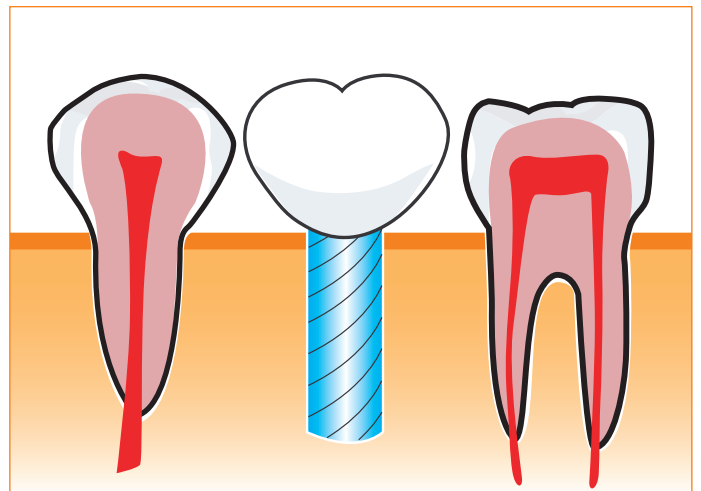
TRAITEMENT

Trois possibilités :

- L'appareil amovible
- Le bridge (pont)
- L'implant

■ L'implant ou racine artificielle

Il s'agit de remplacer la racine naturelle qui a été perdue, par une racine artificielle ancrée dans l'os, si celui-ci est suffisamment volumineux et de bonne qualité. Sur cette racine artificielle sera fixée la couronne artificielle.



Avantages :

Il préserve les dents voisines et permet de maintenir le volume osseux et d'éviter leur déchaussement.

Inconvénients :

Les dents voisines ne doivent pas avoir bougé. L'os dans lequel sera posé l'implant doit être suffisamment volumineux et de bonne qualité.